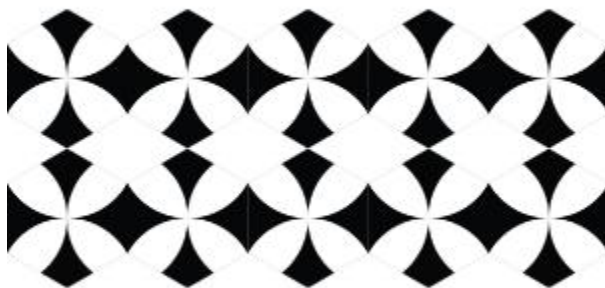


Stickers tomates sol bernardo anti-dérapant



Marque : Ambiance-sticker

Référence : col-floor-RV-0708

Prix : 49.00€ 23.90€

Offre valable du 25/01/2019 au 31/12/2029

Options disponibles :

Taille (HxL) : 40 x 90 cm -10 stickers hexagones 20x18 cm, 60 x 135 cm -10 stickers hexagones 30x26 cm (+ 40.00€)

Critères associés :

Sticker personnalisé : Oui

Descriptif :

Des stickers tomates sol pour votre déco !

Avec les **stickers tomates sol** et ce **_nameofproduct_**, vous pourrez enfin harmoniser la **décoration** de votre **sol** avec celle de vos **murs** ! Nos **stickers carrelages hexagones sol & imitations carrelage** sont très faciles à appliquer. Ils se coupent facilement avec des ciseaux pour s'ajuster dans tous les recoins de votre habitation.

- Conseil de pose: Décoller le sticker de son support et l'appliquer sur un sol lisse. Facile à poser, pas de bulle d'air.

- Surface plastifiée étanche et antidérapante
- Résistant aux rayures et aux produits de nettoyage
- Epaisseur : 0,2 mm

Dimension des stickers tomettes sol :

Pour le 40 x 90 cm, les **stickers tomettes sol** mesurent 20 x 18 cm

Pour le 60 x 135 cm, les **stickers tomettes sol** mesurent 30 x 26 cm

Les **stickers tomettes sol**, c'est quoi?

Ce sont des grands **stickers carrelages tomettes sol** semi-souple d'environ **40x90 cm**, de 0,2 mm d'épaisseur, que vous décollez de son support afin de l'appliquer sur un **sol** sec, propre et lisse. Les **stickers tomettes sols** sont des vinyles imprimés et plastifiés sur le dessus. Ils résistent ainsi aux griffes, aux rayures, à l'eau, aux produits de nettoyage ainsi qu'aux passages fréquents de personnes.

Comment poser les **stickers tomettes sol**?

Décoller les 10 **stickers tomettes sol** de leurs supports et l'appliquer sur une surface sèche, propre, lisse et non poreuse. Notre vinyle spécial Easy Apply permet à l'air de s'échapper lors de la pose. La pose est donc rapide et garantie sans bulle d'air. Le **sticker** est repositionnable au début, ce qui vous permet de corriger une erreur de pose.

Puis-je couper un **sticker tomette sol**?

Oui, les **stickers carreaux de ciment tomettes sol** se coupent facilement avec des ciseaux ou un cutter. Si notre **sticker** est trop grand pour votre surface, il vous suffit de couper les bords qui dépassent avec une règle et un cutter par exemple. C'est simple et rapide.

Puis-je couvrir une grande surface avec des **stickers tomettes sol**?

Vous pouvez appliquer les 10 **stickers tomates sol** identiques les uns à côté des autres afin de couvrir une grande surface. Le résultat est souvent magnifique, même si ce sont les mêmes **stickers** collés les uns-à-côté des autres. L'idéal est de les appliquer bord-à-bord, mais vous pouvez aussi surperposer un **sticker** sur le bord d'un autre. La faible épaisseur de 0,2 mm se ressent à peine, même à pied nu.

Où coller les **stickers tomates sol** ?

Les 10 **stickers carrelages tomates sol** tiendront sur toute surface sèche, propre, lisse et non poreuse (**carrelage**, linot, pierre, parquet brut ou verni, laine de verre,...). Le sticker tiendra même s'il recouvre les joints de votre **carrelage**. Déconseillé sur: moquette, brique, gravier, surface non plane.

Les **stickers tomates sol** laisse-t-il des traces?

Les **stickers tomates sol** ne laissent aucune trace lors du retrait le premier mois. Au bout de trois ans, si vous décollez votre **sticker carrelage tomate sol**, il est possible que des traces de colle apparaissent. Il suffit d'utiliser un dissolvant ou de l'eau chaude pour les nettoyer. Votre **sol, carrelage tomate** , lino, parquet ou autre ne sera pas abîmé. Où coller cet autocollant déco ?

Conseil d'application

Décoller le **sticker tomate sol** de son support et l'appliquer sur une surface sèche, propre, lisse et non poreuse (**carrelage**, linot, pierre, parquet brut ou verni, laine de verre,...). Le **sticker tomate sol** tiendra même s'il recouvre les joints de votre **carrelage**. Déconseillé sur: moquette, brique, gravier, surface non plane. Apportez cette touche tendance à votre **décoration sol**.

IMPORTANT : Vous avez la possibilité de découper ce **sticker** de la façon dont vous souhaitez. Ce qui donne des multiples idées pour **décorer votre intérieur**.



Comment poser un sticker



Spécifications techniques

Type de vinyle: Orafol Orajet® 3164-XMRA matt monomère + Laminat de protection KOALA **Durée de vie:** 3 ans en usage normal **Epaisseur:** 0,2 mm (vinyle 0,1 mm + laminat 0,1 mm) **Antidérapant :** oui **Étanche:** oui **Lavable à l'eau:** oui **Repositionnable :** non. Cependant, en cas d'erreur de pose, le sticker se repositionne sans trace au début. **Bulles d'air :** non. Vinyle spécial Easy Apply qui évite les bulles d'air. **Résistance :** Grâce au laminat de protection en plastique, le sticker sol résiste aux frottements, aux rayures, à l'eau et aux produits de nettoyage (Javel, anticalcaire, décapants, ...), ainsi qu'aux passages de personnes. **Enlevable :** oui. Des traces de colle peuvent apparaître lors du retrait. Un dissolvant ou de l'eau chaude permettront de les retirer très facilement. **Toxique :** non **Inflammable :** non (norme NF P 92-501 - M1) **Odeur :** aucune **Type d'adhésif :** colle acrylique **Rendu :** Mat **Résistance à la température :** -40 à 85°C **Origine :** Fabriqué en France & Belgique. Vinyle: fabriqué en Allemagne.

* S'applique à tous nos vinyls imprimés et découpés sur mesure. Non applicable pour les ardoises, phosphorescents, tableaux blanc et autres types de matériaux

[Lien vers la fiche du produit](#)