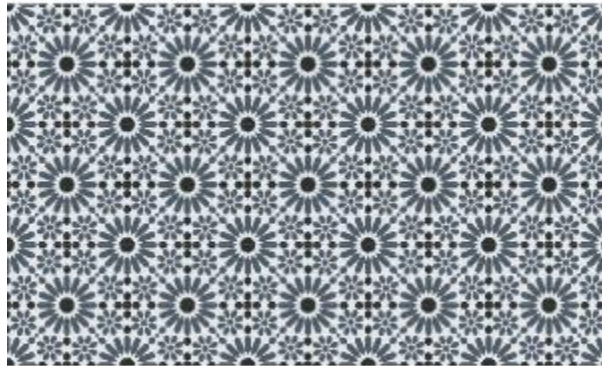


## Stickers carrelages sol Lucca anti-dérapant - 60x100 cm



**Marque :** Ambiance-sticker

**Référence :** col-floor-RV-0625

**Prix :** 59.00€ 34.90€

Offre valable du 25/01/2019 au 31/12/2029

**Options disponibles :**

*Taille (HxL) :* 60 x 100 cm

**Critères associés :**

*Sticker personnalisé :* Oui

**Descriptif :**

Des stickers carrelage sol pour votre déco !

Avec les **stickers carrelage sol** et ce **\_nameofproduct\_**, vous pourrez enfin harmoniser la **décoration** de votre **sol** avec celle de vos **murs** ! Nos **stickers carrelages sol & imitations carrelage** sont très faciles à appliquer. Ils se coupent facilement avec des ciseaux pour s'ajuster dans tous les recoins de votre habitation.

- Conseil de pose: Décoller le sticker de son support et l'appliquer sur un sol lisse. Facile à poser, pas de bulle d'air.

- Surface plastifiée étanche et antidérapante

- Résistant aux rayures et aux produits de nettoyage

- Epaisseur : 0,2 mm

Un **sticker carreaux de ciment sol**, c'est quoi?

C'est un grand **sticker carrelage sol** semi-souple d'environ **60x100 cm**, de 0,2 mm d'épaisseur, que vous décollez de son support afin de l'appliquer sur un **sol** sec, propre et lisse. Le **sticker carreaux de ciment** est un vinyle imprimé et plastifié sur le dessus. Il résiste ainsi aux griffes, aux rayures, à l'eau, aux produits de nettoyage ainsi qu'aux passages fréquents de personnes.

Comment poser un **sticker carrelage sol**?

Décoller le **sticker** de son support et l'appliquer sur une surface sèche, propre, lisse et non poreuse. Notre vinyle spécial Easy Apply permet à l'air de s'échapper lors de la pose. La pose est donc rapide et garantie sans bulle d'air. Le **sticker** est repositionnable au début, ce qui vous permet de corriger une erreur de pose.

Puis-je couper un **sticker carrelage sol**?

Oui, nos **stickers carreaux de ciment sol** se coupent facilement avec des ciseaux ou un cutter. Si notre **sticker** est trop grand pour votre surface, il vous suffit de couper les bords qui dépassent avec une règle et un cutter par exemple. C'est simple et rapide.

Puis-je couvrir une grande surface avec des **stickers carreaux de ciment sol**?

Vous pouvez appliquer plusieurs **stickers carrelage sol** identiques les uns à côté des autres afin de couvrir une grande surface. Le résultat est souvent magnifique, même si ce sont les mêmes **stickers** collés les uns-à-côté des autres. L'idéal est de les appliquer bord-à-bord, mais vous pouvez aussi surposer un **sticker** sur le bord d'un autre. La faible épaisseur de 0,2 mm se ressent à peine, même à pied nu.

Où coller un **sticker carreaux de ciment sol** ?

Le **sticker carrelage sol** tiendra sur toute surface sèche, propre, lisse et non poreuse (**carrelage**, linot, pierre, parquet brut ou verni, laine de verre,...). Le sticker tiendra même s'il recouvre les joints de votre **carrelage**. Déconseillé sur: moquette, brique, gravier, surface non plane.

Le **sticker carrelage sol** laisse-t-il des traces?

Le **sticker carreaux de ciment sol** ne laisse aucune trace lors du retrait le premier mois. Au bout de trois ans, si vous décollez votre **sticker carrelage sol**, il est possible que des traces de colle apparaissent. Il suffit d'utiliser un dissolvant ou de l'eau chaude pour les nettoyer. Votre **sol, carrelage**, lino, parquet ou autre ne sera pas abîmé. Où coller cet autocollant déco ?

### Conseil d'application

Décoller le **sticker** de son support et l'appliquer sur une surface sèche, propre, lisse et non poreuse (**carrelage**, linot, pierre, parquet brut ou verni, laine de verre,...). Le **sticker** tiendra même s'il recouvre les joints de votre **carrelage**. Déconseillé sur: moquette, brique, gravier, surface non plane.

**IMPORTANT :** Vous avez la possibilité de disposer chaque éléments du **sticker** de la façon dont vous souhaitez. Ce qui donne des multiples idées pour **décorer votre intérieur**.



### Comment poser un sticker



### Spécifications techniques

**Type de vinyle:** Orafol Orajet® 3164-XMRA matt monomère + Laminat de protection KOALA **Durée de vie:** 3 ans en usage normal **Épaisseur:** 0,2 mm (vinyle 0,1 mm + laminat 0,1 mm) **Antidérapant :** oui **Étanche:** oui **Lavable à l'eau:** oui **Repositionnable :** non. Cependant, en cas d'erreur de pose, le sticker se repositionne sans trace au début. **Bulles d'air :** non. Vinyle spécial Easy Apply qui évite les bulles d'air. **Résistance :** Grâce au laminat de protection en plastique, le sticker sol résiste aux frottements, aux rayures, à l'eau et aux produits de nettoyage (Javel, anticalcaire, décapants, ...), ainsi qu'aux passages de personnes. **Enlevable :** oui. Des traces de colle peuvent apparaître lors du retrait. Un dissolvant ou de l'eau chaude permettront de les retirer très facilement. **Toxique :** non **Inflammable :** non (norme NF P 92-501 - M1) **Odeur :** aucune **Type d'adhésif :**

colle acrylique **Rendu : Mat Résistance à la température : -40 à 85°C Origine : Fabriqué en France & Belgique.** Vinyle: fabriqué en Allemagne.

\* S'applique à tous nos vinyles imprimés et découpés sur mesure. Non applicable pour les ardoises, phosphorescents, tableaux blanc et autres types de matériaux

[Lien vers la fiche du produit](#)